

A wie Arbeit:

Wer voll arbeitet, soll davon leben können. Dafür brauchen wir eine florierende Wirtschaft, sichere Arbeitsplätze und eine faire Bezahlung nach dem Grundsatz «Gleicher Lohn für gleiche Arbeit». Wer keine Arbeit hat, der soll mit Weiterbildung und Arbeitseinsätzen individuell gefördert werden, damit wichtige Kompetenzen und Fähigkeiten für den Arbeitsmarkt erhalten und gefördert werden.

B wie Birsstadt

Auch eine grosse Gemeinde ist heute nicht mehr in der Lage, alle Aufgaben alleine zu erledigen. Die SP engagiert sich stark für die Gründung der «Birsstadt», einer Plattform für bessere Zusammenarbeit der Birstaler Gemeinden. Zusammenarbeit ist dringend nötig, so bei der Raumplanung, bei der nachhaltigen Entwicklung der Birsark-Landschaft, in der Energiepolitik, beim Zivilschutz oder der Gemeindepolizei, im Asylwesen und bei der Spitex.

C wie Charakterköpfe

Diese finden Sie jeweils auf den Gemeinderats- und Einwohnerratslisten der SP Reinach. Sie denken eigenständig und global, handeln sozial und lokal. Die Frauen und Männer der Liste 2 vertreten Ihre Interessen!

D wie Dienstleistungen

Wasser-, Kommunikations- und Energieversorgung oder Bildung und Gesundheit sind gesellschaftliche Grundbedürfnisse. Die Gemeinde muss sicherstellen, dass diese Leistungen den ReinacherInnen in hoher Qualität und zu erschwinglichen Preisen zur Verfügung stehen. Wichtige Infrastrukturen, wie etwa das gemeindeeigene Kabelnetz, dürfen nicht ohne Not verkauft werden, sondern müssen an die technischen Entwicklungen und die Bedürfnisse der EinwohnerInnen angepasst werden (z.B. interGGA AG).



E wie Energiestadt

Die SP setzt sich dafür ein, dass die Gemeinde einen aktiven Beitrag zur Energiewende leistet. Konkret wollen wir die CO2-Emissionen senken und die Abhängigkeit von fossilen Energieträgern reduzieren. Anreize für den Bau von Solaranlagen, Holzheizanlagen oder Wärmepumpen sind wichtig. Wir möchten noch mehr Menschen motivieren, sich ein umweltfreundliches Verhalten anzueignen und auf einen sorgsamen Umgang mit der Ressource Energie acht zu geben.



F wie Freiwilligenarbeit

Unsere Gesellschaft funktioniert nur dank viel unbezahlter Arbeit. Freiwilligenarbeit ist aber nicht selbstverständlich. Sie braucht Unterstützung und Anerkennung. Reinachs Internetplattform für Freiwilligenarbeit ist ein Schritt in die richtige Richtung. Die SP fördert die Freiwilligenarbeit und deren Wertschätzung ganz konkret.



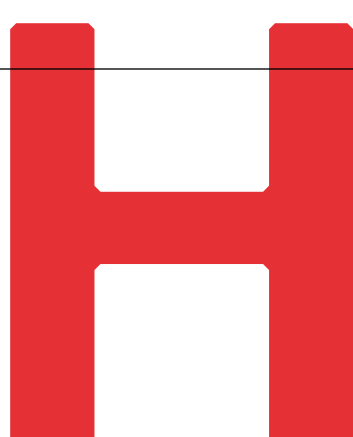
G wie Gartenbad

Umfragen bestätigen, Reinach hat ein gutes Angebot an Sport- und Freizeiteinrichtungen. Die Bedürfnisse werden gut abgedeckt – für Jung und Alt. Dringend nötig sind aber die umfassende Sanierung des Gartenbades und zusätzliche Sportplätze im Fiechten.



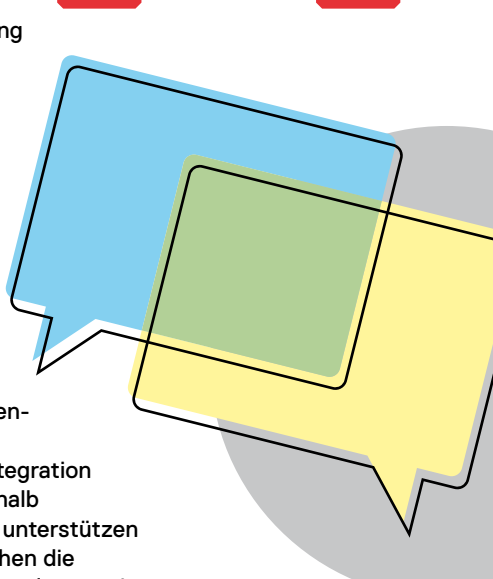
H wie Haushalt

Reinachs Finanzen sind gesund und sollen es auch bleiben. Wir können die anstehenden grossen Investitionen bei den Schulanlagen sowie im Sport- und Kulturbereich realisieren. Kopfweh bereiten uns die ständig steigenden Kosten in jenen Bereichen, die wir nicht selber bestimmen können – zum Beispiel in der Sozialhilfe oder beim Finanzausgleich. Die SP-Gemeinderäte setzen sich dafür ein, dass die Gemeinden wieder mehr Selbstverantwortung übernehmen und mehr Spielräume bei der Umsetzung erhalten.



I wie Integration

Integration braucht Zeit. Ziel ist die Chancengleichheit – und die Teilnahme möglichst vieler Menschen am öffentlichen Leben. Integration setzt gute Deutschkenntnisse voraus, weshalb sich die SP für Deutschkurse einsetzt. Wir unterstützen das Prinzip «fördern und fordern»: Menschen die sich bei uns niederlassen und fordern, sind ihre Integration mitverantwortlich. Und: Wer in der Schweiz lebt, soll auch mitentscheiden und mitbestimmen dürfen.



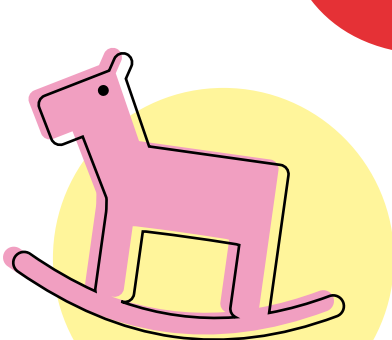
J wie Jugend

Reinach ist für Kinder und Jugendliche attraktiv – und soll es auch bleiben! Bedürfnisgerechte Freiräume sind notwendig. Die SP sorgt dafür, dass unsere Spielplätze attraktiv sind und die Jugendtreffpunkte «Palais noir» und «Paradiso» erhalten bleiben.



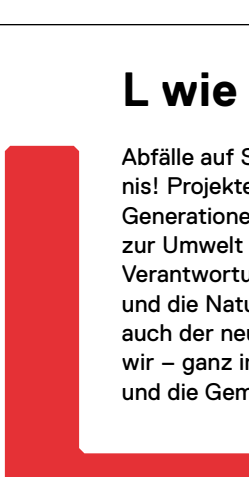
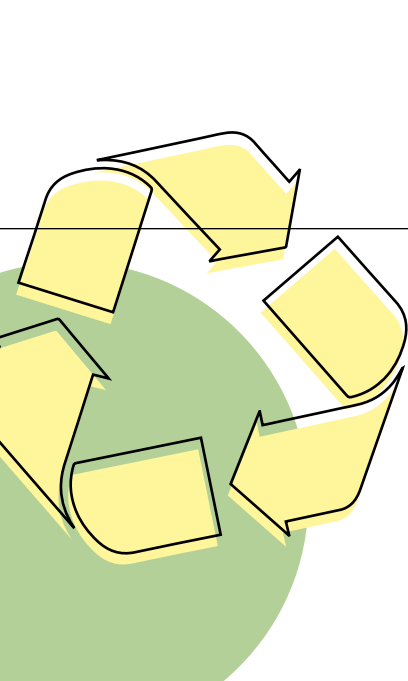
K wie Kinderbetreuung

Junge Familien werden Reinach in Zukunft nur als Wohnort wählen, wenn wir ein gutes Angebot an familienergänzender Kinderbetreuung bieten. Jedes Kind, dessen Eltern erwerbstätig sein wollen oder müssen, soll Anrecht auf einen bezahlbaren Betreuungsplatz haben. Wir befürworten eine familienfreundliche Finanzierung, um ein breites Angebot auch für Kleinkinder zu ermöglichen. Zudem sollen die schulergänzenden Kitas weiter ausgebaut werden.



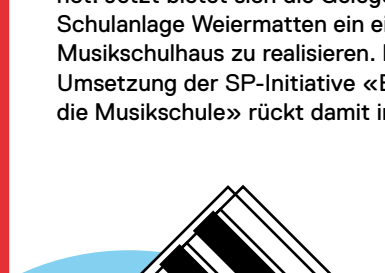
L wie Littering

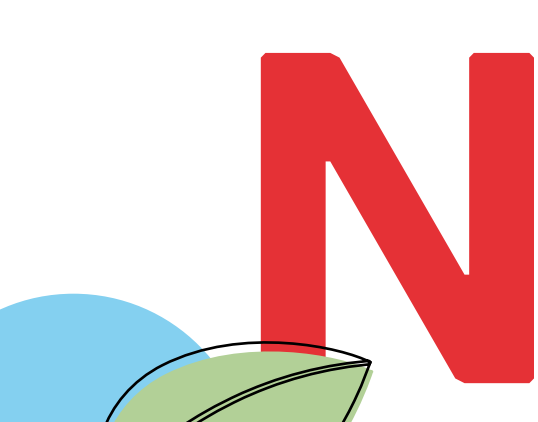
Abfälle auf Strassen und Plätzen sind ein Ärgernis! Projekte, die den Dialog zwischen den Generationen fördern und dazu animieren, Sorge zur Umwelt zu tragen, stärken die gemeinsame Verantwortung für den öffentlichen Raum und die Natur. Einen wichtigen Beitrag leistet auch der neue Recyclingpark, mit dem wir – ganz im Sinne der SP – Energie sparen und die Gemeindefinanzen schonen.



M wie Musikschule

Seit Jahren leidet die Musikschule unter Raumnot. Jetzt bietet sich die Gelegenheit, in der Schulanlage Weiermatten ein eigenständiges Musikschulhaus zu realisieren. Eine erfolgreiche Umsetzung der SP-Initiative «Ein Haus für die Musikschule» rückt damit in greifbare Nähe.





N wie Natur- und Umweltschutz

Damit sich die Bevölkerung in Reinach wohlfühlt, müssen ausreichend Grün- und Freiflächen zur Verfügung stehen. Der Zersiedelung muss Einhalt geboten werden. Die SP setzt sich für eine ökologisch nachhaltige Entwicklung von Reinach ein. Dazu gehört auch die gemeindeübergreifende Entwicklung des Birsparcs mit seinen Natur-oasen und wertvollen Lebensräumen zu Gunsten von Menschen, Tieren und Pflanzen.

O wie Ortskern

Ein lebendiges Zentrum, wo man wohnen und einkaufen oder sich mit andern Leuten treffen kann, ist von grösster Bedeutung. Die SP-Gemeinderäte haben entscheidend dazu beigetragen, dass die Hauptstrasse erfolgreich umgestaltet wurde. Wir werden auch in Zukunft alle Bestrebungen zur Belebung des Ortszentrums, der Wochen- und Monatsmärkte unterstützen.



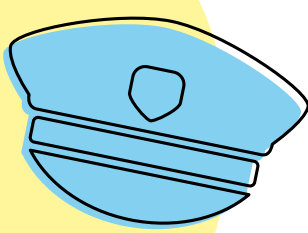
P wie Pflege im Alter

Die ältere Bevölkerung soll möglichst lange selbstbestimmt leben und wohnen können. Deshalb setzen wir uns für umfassende und zahlbare Spitexleistungen und für mehr Wohnraum für Seniorinnen und Senioren ein. Das Altersheim soll für den letzten Lebensabschnitt gute und finanzierbare Leistungen erbringen.



Q wie Quartierleben

Es braucht nicht viel, damit ein öder Platz zu einem lebendigen Begegnungsort wird. Die Gemeinde soll Quartierbewohnerinnen und -bewohner bei der Gestaltung ihrer Wohnumgebung unterstützen. Begrüßenswert sind generationenübergreifende Treffpunkte wie der Generationenpark Mischeli mit Bücherschrank und Treffpunkt.



R wie Reinacher Gemeindepolizei

Sie reagiert schnell und flexibel, wenn gegen Ruhe und Ordnung verstossen wird. Sie ist mit den örtlichen Begebenheiten vertraut. Sie vermittelt in Reinach Sicherheit, auch für die ältere Bevölkerung. Dies weiss die SP zu schätzen und sie unterstützt deshalb die gute Zusammenarbeit zwischen den Gemeindepolizeien des Birs- und Leimentals.



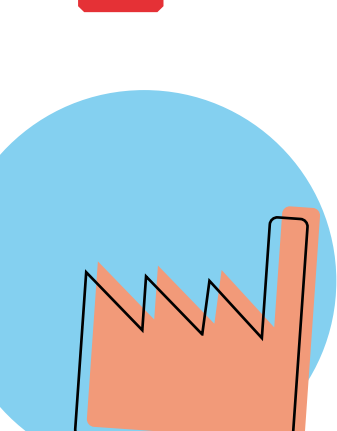
S wie Schulen

Die bestehenden Schulanlagen müssen saniert und erweitert werden. Die SP kämpft dafür, dass Reinachs Schulanlagen den Bedürfnissen der SchülerInnen angepasst werden. Sie achtet aber auch darauf, dass mit dem Geld verantwortungsvoll umgegangen wird.



T wie Tafelsilber

Tafelsilber soll man nicht verscherbeln – aber es bringt auch nichts, wenn es ungenutzt in der Schublade liegt. Die SP setzt sich deshalb dafür ein, dass die Liegenschaften und Grundstücke der Gemeinde optimal genutzt werden.



U wie Unternehmen

Erfreulicherweise wählen viele Unternehmen Reinach als ihren neuen Standort. Andere bauen hier ihre Aktivitäten aus. Im Kägen arbeiten immer mehr Menschen. Wenn die positive Entwicklung anhalten soll, muss dort die Infrastruktur für Verkehr, Einkauf, Verpflegung und Naherholung weiter verbessert werden.



V wie Verkehr

Dank des hartnäckigen Einsatzes der SP ist Tempo 30 in allen Quartieren eingeführt. Dies bringt mehr Sicherheit, mehr Wohnlichkeit und weniger Lärm für alle. Der weitere Ausbau des öffentlichen Verkehrs sowie der Schutz von Velofahrenden und FussgängerInnen bleiben wichtige Ziel der SP (z.B. Velobrücke Dornach / Arlesheim – Reinach).



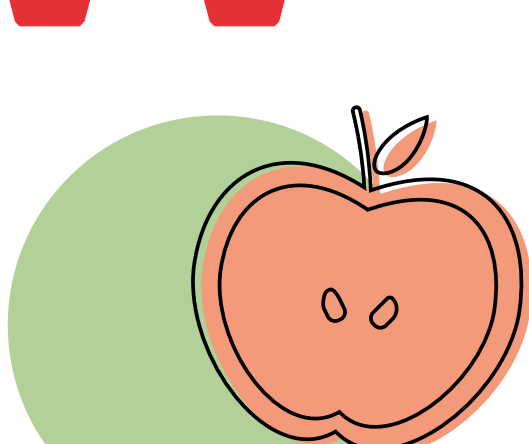
W wie Wohnen

Gemeinnütziger Wohnungsbau soll durch die Gemeinde gefördert werden. Nur wenn erschwinglicher Wohnraum ausreichend vorhanden ist, kann das Zusammenleben von Jungen und Betagten, Familien und Alleinstehenden, Einheimischen und Zugezogenen zum Wohle aller gelingen. Die SP engagiert sich deshalb für gemeinnützige Familienwohnungen im Bodmen oder Stockacker. Sie befürwortet aber auch Projekte für Wohnen im Alter wie jenes der WBG Rynach oder der Kirchgemeinde im Mischeli.



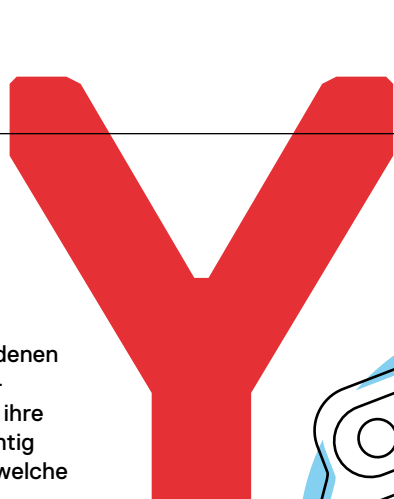
X wie Xundheit

Wer sie hat, darf sich glücklich schätzen. Wer sie nicht hat, ist auf ein gut funktionierendes Netz angewiesen. Reinach braucht neben dem Alters- und Pflegeheim Aumatt zusätzliche Pflegebetten. Die Dienstleistungen der Spitex sind auszubauen. Und: Stationäre und ambulante Pflege müssen vermehrt kooperieren.



Y wie Yeti

Er lebt nicht in Reinach, dafür aber viele interessante und spannende Persönlichkeiten, die sie in den verschiedenen Vereinen oder an einem der zahlreichen Anlässe kennenlernen können. Keine Baselbieter Gemeinde unterstützt ihre Vereine finanziell so stark wie Reinach. Vereine sind wichtig für das Gemeindeleben genauso wie die vielen Anlässe, welche in Reinach angeboten werden: Neujahrsapéro, Fasnacht, Reinacher Preis, Jazz-Weekend, Sportturniere, Openair-Filmtage, Theater, Gespräche, Galerieennacht, Konzerte, Lesungen, Theater, Wirtschaftsgespräche, Ausstellungen, Märkte etc. Die SP setzt sich dafür ein, dass in diesem Bouquet auch neue Ideen Platz haben.



Z wie zu guter Letzt

Zu guter Letzt dankt die SP allen Reinacherinnen und Reinachern für ihr Engagement in Vereinen, ihr Mitwirken am politischen Leben und ihre Identifikation mit der Gemeinde. Sie berückichtigt die lokalen Gewerbetreibenden und die Einkaufsmöglichkeiten im Ortszentrum. Nur so kann Reinach weiter prosperieren und der Zusammenhalt zu Gunsten von allen – anstatt von ein paar wenigen – gesichert werden.